

Technické podmínky výrobků *(fotografie jsou pouze ilustrační)*

Zdravotechnická zařízení

WCz – závěsné WC pro invalidy

- záchodová závěsná mísa pro invalidy, bílá,
- výška sedátka 460 mm, rozměry mísy hloubka 700 mm, šířka 365 mm



UMv - umyvadlo pro invalidy

- bílé, diturvitové, 550 mm/ 550 mm, s otvorem pro stojánkovou baterii
- umyvadlo s vykrojeným předním okrajem, s podomítkovým sifonem



U - umyvadlo

- bílé, diturvitové, rozměry 600 mm / 450 mm, s otvorem pro stojánkovou baterii
- kryt na sifon – polosloup



UM - umyvadlo

- bílé, diturvitové, rozměry 500 mm / 410 mm, s otvorem pro stojánkovou baterii
- chromovaný sifon



Baterie umyvadlová pro invalidy

- stojánková páková baterie, s EKO kartuší, prodloužená kovová páka
- výpustní rameno baterie opatřeno sítkem
- včetně hadiček na přívod vody



Baterie umyvadlová (učebny)

- stojánková páková baterie, kovová páka, s EKO kartuší
- přívod pouze studené vody, včetně hadičky na přívod vody



Baterie umyvadlová

- stojánková páková baterie, kovová páka, s EKO kartuší
- výpustní rameno baterie opatřeno sítkem
- včetně hadiček na přívod vody



Baterie dřezová

- stojánkové pákové, kovová páka, s EKO kartuší
- výpustní rameno baterie opatřeno sítkem, výpustní rameno obloukové
- včetně hadiček na přívod vody



OH – beztlakový ohřivač vody

- nádoba z ocelového plechu opatřena vysoce kvalitním protikorozním smaltem v kombinaci s ochrannou hořčíkovou anodou, volitelné nastavení teploty vody
- zásobování jednoho odběrného místa, instalace pod odběrné místo, objem 5L



Vybavení pro tělesně postižené

- sklopné madlo k WC s držákem toaletního papíru, nerezové, délka 800 mm, s upevňovací deskou



- kombinované madlo k WC a umyvadlu, vodorovná i svislá část, svislá část délky min. 700 mm, vodorovná část délky 800 mm, nerezové
- pevné vodorovné madlo k umyvadlu, možnost zavěšení ručníku, nerezové, délka 600 mm
- zrcadlo sklopné nad umyvadlem v koupelnách (spodní hrana ve výši max. 900 mm nad podlahou) rozměry 600 x 400 mm (v x š), rámeček nerez

Vybavení WC, předsíněk

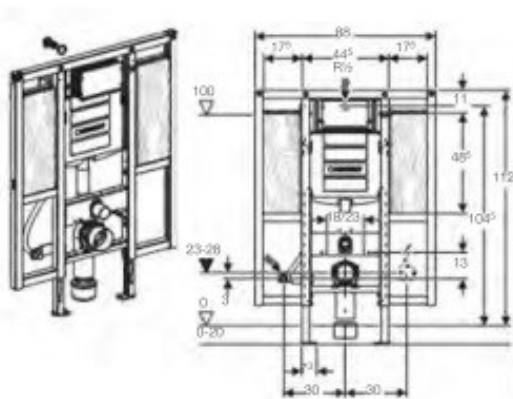
- zásobník pro toaletní papír, barva šedá, materiál hliník / plast, uzamykatelný
- čistící sada skládající se z čistící záchodové štětky a držáku
- zásobník na tekuté mýdlo, barva šedá, materiál hliník / plast, uzamykatelný
- odkládací police pod zrcadlo
- odpadkový koš
- zásobník na papírové ručníky, barva šedá, materiál hliník / plast, uzamykatelný
- háček na oděvy
- zrcadlo pevné nad umyvadlo rozměry 400 x 600 mm (v x š), bez rámečku



Montážní prvky

Montážní prvek se splachovací nádrží pro WC bezbariérové

- stavební výška 1120 mm
- s možností instalace madel a podpěr
- pro upevnění do konstrukce z profilových trubek, nebo pro instalaci do sádkartonových profilů
- kompletní sestava obsahuje: splachovací nádržku s ovládáním zepředu, samonosný montážní rám s povrchem z práškované oceli, postranní ocelové rámy pro upevnění sad ocelových desek, montážní příslušenství
- splachovací nádržka pod omítku s izolací proti orosení, nárazuvzdorný plast, nádržka o objemu 10L, napouštěcí ventil s nízkou hlučností ≤ 17 dB při tlaku 3 bary, úsporné splachování s množstvím 3L



Zdravotechnické rozvody

Vnitřní rozvod vody

- plastové systémy PPR (plastové potrubí z polypropylenu)
- tlaková řada PN 16
- požární klasifikace – třída C3

Izolace potrubí vody

- návlekové trubice dutého profilu z pěnového polyetylenu
- pro pitnou vodu návlekové trubice tl. 9 mm (dl. DN)
- pro rozvod TUV návlekové trubice tl. 13 mm (dl. DN)

Vnitřní kanalizace

- plastové systémy – HT systém
- materiál – polypropylén, tepelná roztažnost trubek 0,09 mm/mK

Vnitřní rozvod plynu

- ocelové potrubí bezešvé
- vyrobené a označené podle ČSN